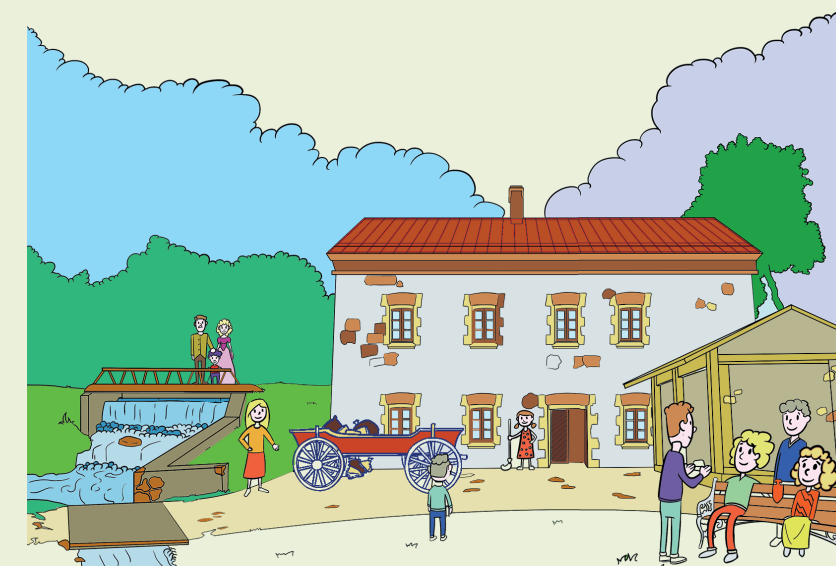




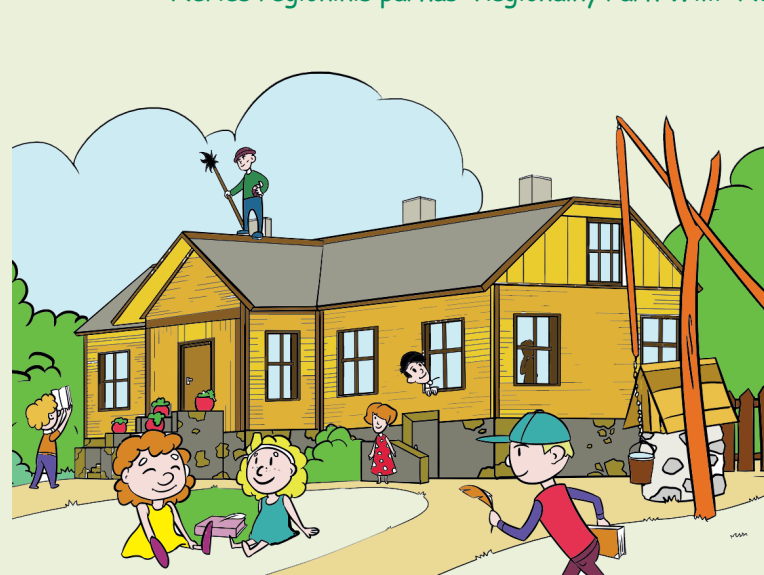
♦ Neris regioninis parkas ♦ Regionalny Park Wilii ♦ Neris Regional Park



♦ Medininkų pilis
♦ Zamek w Miednikach
♦ Medininkai Castle



♦ Liubavo dvaro malūnas
♦ Młyn dworski w Lubowie
♦ Liubavas Manor Watermill



♦ V. Sirokomlės muziejus Bareikiškėse
♦ Muzeum W. Syrokomli w Borejkowszczyźnie
♦ Museum of V. Sirokomlė in Bareikškės



♦ Totorių Mečetė Nemėžyje
♦ Meczet Tatarski w Niemieżu
♦ Tatar Mosque in Nemėžis



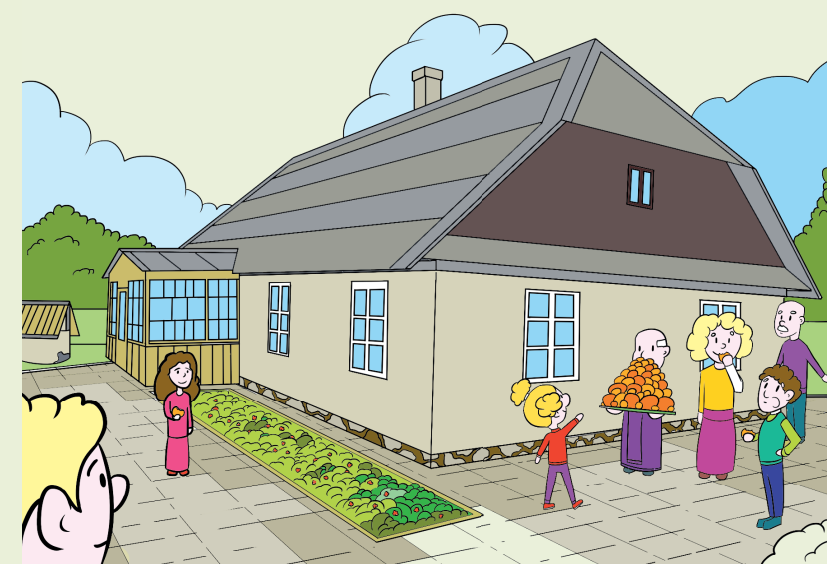
♦ Tradicinių amatų centras Maišiagaloje
♦ Centrum Tradycyjnego Rzemiosła Ludowego w Mejszagole
♦ Traditional Craft Center in Maišiagala



♦ Aukštojo kalnas ♦ Wzgórze Aukštojas ♦ Aukštojas Hill



♦ Vilniaus krašto etnografinis muziejus Nemenčinėje
♦ Muzeum Etnograficzne Wileńszczyzny w Niemenczyne
♦ Vilnius region Ethnographic Museum in Nemenčinė



♦ Kun. prel. J. Obremskio muziejus ir Maišiagalos Švč. Mergelės Marijos Ėmimo į dangų Bažnyčia
♦ Muzeum ks. prał. J. Obremskiego i Kościół pw. Wniebowstąpienia Maryi Panny w Mejszagole
♦ Museum of priest prelate J. Obremski and The Church of the Assumption of the Virgin Mary in Maišiagala

